

# NEWS!

Das Magazin vom Maintaler Kraftfahrerservice



## Themen:

- On-Board-Courier
- Umfirmierung
- Kundeninterview
- Mitarbeiterportrait



**PROFEX**  
COURIERSYSTEM



### **Impressum:**

Herausgeber  
Maintaler Kraftfahrservice GmbH & Co. KG  
Keltenstraße 7 • D-63486 Bruchköbel  
Tel: +49 (0) 6181 - 300 99 -0  
Fax: +49 (0) 6181 -300 99 -11  
info@maintaler.de  
www.maintaler.de

### **Redaktion, Layout und Produktion:**

pro:sale kreativmarketing  
Janderstraße 8 • 68199 Mannheim  
Tel: +49 (0) 621 - 84 55 -162  
Fax: +49 (0) 621 - 84 55 -378  
www.pro-sale.com

## **Liebe Leser,**

mit großer Freude präsentiere ich Ihnen die aktuelle Ausgabe unseres Newsletters. Auch in dieser Ausgabe berichten wir über die aktuellen Themen aus unserem Unternehmen und den neuesten Entwicklungen aus dem Profex Couriersystem. So berichten wir unter anderem von der Zertifizierung nach DIN En ISO 9001 und haben für Sie einmal Impressionen von der *transport logistic* 2005 zusammengestellt, wo das Profex Couriersystem erstmals mit einem eigenen Messestand vertreten war. Persönlich bedanken möchte ich mich bei Herrn Heiko Klebe von der Firma Takata-Petri AG für das interessante Interview in diesem Newsletter. Übrigens: Im Juli 2005 haben wir den Maintaler Kraftfahrservice in die Maintaler Kraftfahrservice GmbH & Co. KG umfirmiert.

Die GmbH Gründung ist auch Ausdruck eines soliden und gesunden Wachstums unseres Unternehmens, auf das wir gerade in den derzeit wirtschaftlich angespannten Zeiten besonders stolz sind. Auf unseren gewohnten Service wird sich selbstverständlich auch in Zukunft nichts verändern. So können Sie sich weiter fest darauf verlassen, dass wir Ihre zeitsensiblen Sendungen europaweit binnen kürzester Zeit übernehmen. Wir möchten uns an dieser Stelle auch noch einmal herzlichst für das entgegengebrachte Vertrauen unserer Kunden bedanken und freuen uns auf weitere erfolgreiche und angenehme Zusammenarbeit.

### **Herzliche Grüße**

und viel Spaß beim Lesen!



## Qualitätsmanagement: seit Februar 2005 nach DIN EN ISO 9001 zertifiziert.

**Besonders hohe Dienstleistungsqualität setzt ein ambitioniertes Qualitätsmanagement (QM) voraus. Aus diesem Grund arbeiten wir nach besonders strengen internen und externen Richtlinien. Das Ziel: Ein Maximum an Kundenzufriedenheit durch eine permanente selbstkritische Analyse und Optimierung unseres Angebotspektrums. Seit Februar 2005 haben wir unsere Unternehmensabläufe und Prozesse nach DIN Iso EN 9001 zertifizieren lassen. Im folgenden Artikel erfahren Sie wissenswertes über die Funktionsweise des systeminternen Qualitätsmanagements und lesen, welche Vorteile sich für die Kunden des Maintaler Kraftfahrservice durch die Zertifizierung ergeben.**

Seit jeher gehört es zu unserer Philosophie unsere Dienstleistungen auf Basis höchster QM-Strukturen anzubieten. Durch die Zertifizierung mit dem international anerkannten Qualitätsstandard DIN EN ISO 9001 wird unser systeminternes Qualitätsmanagement von objektiver, unabhängiger Stelle anerkannt. Die Zertifizierung dokumentiert, dass unser Unternehmen systematisch und wiederholbar gute Leistungen erbringt und ander Weiterentwicklung

der eingeführte Methoden arbeitet. Durch die QM-Zertifizierung des Maintaler Kraftfahrservice sowie aller angeschlossenen Partner des Profex Couriersystems können wir unseren Kunden standortunabhängig einheitlich, hohe Qualitätsstandards garantieren. In Relation mit den partnerübergreifend eingesetzten Softwarelösungen Pool- und Maptour und der einheitlichen Betriebssysteme Fis bietet das QM-Management eine einzigartige, standardisierte Plattform zur Lösung von logistischen Herausforderungen. Auf diesem Weg ist es uns möglich, für unsere Kunden maßgeschneiderte Lösungen zu entwerfen, die wiederum für deren nachhaltige logistische Erfolge am Markt sorgen.





# „Unschlagbares Preis-Leistungsverhältnis!“

Heiko Klebe, Leiter Werklogistik bei der TAKATA-PETRI AG, über den Maintaler Kraftfahrerservice (MKS)



Die TAKATA-PETRI AG, mit Sitz in Aschaffenburg, gehört zu den führenden Herstellern von Insassenschutzsystemen für Automobile in aller Welt. Vom Standort Aschaffenburg aus bündelt das Unternehmen die europäischen Aktivitäten der Takata Corporation, Tokyo. Das Unternehmen produziert in 48 Fertigungsstätten und forscht in sieben Entwicklungszentren in Asien, Amerika und Europa. Takata beschäftigt ca. 8.000 Mitarbeiter in Europa und annähernd 33.000 weltweit. Heiko Klebe ist Leiter Werklogistik bei dem global agierenden Unternehmen. In diesem Gespräch berichtet er über die Zusammenarbeit mit dem Maintaler Kraftfahrerservice.

**Herr Klebe, Takata entwickelt Insassenschutzsysteme für Fahrzeuge. Was genau muss man sich darunter vorstellen?**

Wir haben ein großes Ziel: Wir wollen das Leben der Menschen schützen, die in Automobilen unterwegs sind. Vor diesem Hintergrund entwickeln und

produzieren wir Lenkräder, Sicherheitsgurte, Airbags, Kindersitze und Elektronikeinheiten für Sicherheitsrückhaltersysteme.

**Wie kam es zu der Zusammenarbeit mit dem MKS?**

Als international aufgestelltes Unternehmen benötigen wir einen verlässlichen Partner, der auch in heiklen Situationen schnell und effizient unsere Probleme lösen kann. Der MKS entspricht mit seinem ausgeprägten internationalen Know-how und seiner europäischen Ausrichtung perfekt diesem Anforderungsprofil. Aus diesem Grund haben wir uns im November 2003 entschieden, den MKS mit der Durchführung unserer Sonderfahrten und Rundläufe zu beauftragen.

**Wie bewerten Sie die bisherige Zusammenarbeit?**

Die Zusammenarbeit funktioniert hervorragend und ist sehr effizient. Ein Beispiel: Eine dringend benötigte Maschine sollte noch während des Wochenendes im Norden Schwedens abgeholt und binnen kürzester Zeit nach Holland gebracht werden. Ein Anruf beim MKS genügte, um das Problem zu lösen. Der mit zwei Fahrern besetzte LKW des MKS benötigte für die Gesamtdistanz von mehr als 1350 Kilometern, inklusive zweier Fährüberfahrten, gerade einmal 24 Stunden, um die Sendung an den Bestimmungsort zu bringen. Eine hervorragende Leistung. Betrachtet man dabei noch das unschlagbare Preis-Leistungsverhältnis, kann man nur sagen: Der MKS ist ein idealer Partner für alle zeitkritischen Transporte.

**Herr Klebe, wir danken Ihnen für dieses interessante Gespräch**

Neben dem breiten Produktspektrum an Sicherheitskomponenten bietet TAKATA-PETRI eine Vielzahl von Dienstleistungen an, wie z. B. Schlitten-, Barrieren- und Überroll-Tests ebenso wie Computer-Aided Design (CAD), mathematische Modellierung von Gesamtsystemen und Prototyping für funktionale und modulare Systeme.



# Erfolgreicher Messeauftritt

## Positive Bilanz nach gelungener Messe Premiere

Die Erwartungen waren hoch und wurden nicht enttäuscht: Der Auftritt bei der *transport logistic* in München war ein voller Erfolg und bescherte uns, neben zahlreichen neuen Kontakten, vor allem die Möglichkeit, unser europaweites Leistungsportfolio zu demonstrieren. Durch die vielen durchweg positiven Resonanzen unserer Besucher fühlen wir uns in unserem Messe-Engagement bestätigt. Wir danken allen Besuchern für das rege Interesse an unserem Stand. Auch künftig werden wir die Messe als elementare Plattform in der Kommunikation mit unseren Kunden und Partnern nutzen und freuen uns bereits jetzt auf die nächste *transport logistic* im Jahr 2007 in München.



# Mitarbeiterportrait

## Andrea Hodel im Gespräch



**Andrea Hodel verstärkt seit April 2004 die Buchhaltung des Maintaler Kraftfahrservice. Im folgenden Gespräch erzählt Sie uns über Ihren facettenreichen Job und das Teamwork beim Maintaler Kraftfahrservice.**

**Frau Hodel, Sie haben Steuerfachangestellte gelernt und waren zuletzt in einer Steuerberatungskanzlei tätig. Wie entstand die Motivation in die Logistik Branche zu wechseln?**

Nach meiner Ausbildung hat es mich sehr gereizt einmal „die andere Seite des Schreibtisches“, sprich die Buchhaltung in einem Unternehmen, kennen .

zu lernen. In der Logistikbranche kommt es ganz besonders auf ein präzises Zusammenspiel aus den operativen Unternehmensbereichen und der Buchhaltung an. Kurz: Ich finde hier viele Möglichkeiten um mein Wissen praktisch zu vertiefen

**Was sind Ihre Hauptaufgaben im Tagesgeschäft?**

Zusammen mit vier Kollegen organisieren wir die gesamte Buchhaltung des Maintaler Kraftfahrservice. Zu meinen Aufgaben gehört unter anderem das Schreiben von Rechnungen, die Kontrolle der Eingangsrechnungen, die Teilnahme an Gesprächen mit unseren externen Steuerberatern sowie vertretungsweise die Erledigung des Bankings. Darüber hinaus kümmere ich mich um die Führung von Statistiken und die Vorbereitung der BWA.

**Wie erleben Sie das Arbeitsklima im MKS?**

Die Zusammenarbeit funktioniert hervorragend und ist von großer Professionalität geprägt. Die Atmosphäre im Unternehmen ist sehr angenehm und es herrscht ein enormer Teamgeist der sich in einem besonderen Zusammengehörigkeitsgefühl widerspiegelt. Kurz gesagt: Das Arbeitsklima ist einfach genial.

**Frau Hodel, wir danken Ihnen für das interessante Gespräch**

# Wenn Sendungen Flügel wachsen

## Per On-Board-Courier von Frankfurt nach Tokio

Manchmal müssen brandeilige Sendungen innerhalb von Stunden tausende von Kilometern zurücklegen, um den Bestimmungsort zu erreichen. In solchen Fällen nutzen unsere Kunden häufig den On-Board-Courier Service des Maintaler Kraftfahrerservices. Der On-Board-Courier begleitet Ihre Sendungen an Bord des Flugzeuges und ist sozusagen der Leibwächter für Ihre zeitsensible Fracht. Am Zielort angekommen, sorgt unser Mitarbeiter dann für die persönliche Übergabe der Sendung. Im folgenden Bericht möchten wir Ihnen einmal aufzeigen, welche komplexe Abläufe hinter dieser anspruchsvollen Dienstleistung stecken.

**Di: 19.04 / 13:50**

Ein Kunde aus England fragt an, ob wir einen On-Board-Courier Transport einer hochsensiblen Sendung nach Japan / Nagoya organisieren können.

**Di: 19.04 / 13:55**

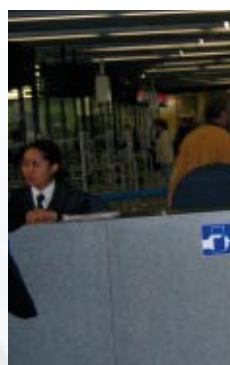
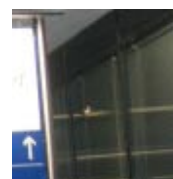
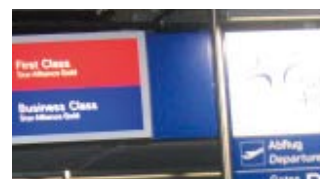
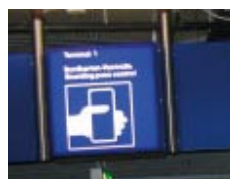
Wir fragen bei verschiedenen Airlines nach verfügbaren Flügen Richtung Nagoya an. Wir vergleichen die Ankunftszeiten, um die termingerechte Realisierung unter Berücksichtigung der Zeitverschiebung zu garantieren.

**Di: 19.04 / 14:15**

Wir machen den Kunden ein unverbindliches Angebot inklusive Abholung und On-Board Kurier.

**Di: 19.04 / 14:45**

Auftragserteilung





# 13500 Kilometer in nur 27 Stunden

## Per On-Board-Courier von Frankfurt nach Tokio



**Mi: 20.04 / 10:50**

Wir holen die Ware beim Absender ab.

**Mi: 20.04 / 15:20**

Ankunft in unserer Zentrale in Bruchköbel

**Mi: 20.04 / 17:20**

Abfahrt Richtung Flughafen FFM

**Mi: 20.04 / 17:55**

Ankunft Flughafen FFM

**Mi: 20.04 / 18:50**

Der On-Board Courier checkt mit der Sendung im Flug nach Nagoya ein.

**Mi: 20.04 / 21:00**

Abflug

**Do: 21.04 / 8:45**

Ankunft in Tokyo (16:30 japanischer Zeit)

**Do: 21.04 / 11:30**

Umsteigen in Anschlussflug nach Nagoya City

**Do: 21.04 / 14:30**

Ankunft am Flughafen Nagoya

**Do: 21.04 / 14:40**

Per Taxi auf dem Weg zum Empfänger

**Do: 21.04 / 15:40**

Ankunft beim Empfänger /  
Persönliche Übergabe der Sendung  
an die Kontaktperson





## Fussball: MKS sponsort 1 FC Hanau

Seit einiger Zeit sind wir als Partner des FC Hanau 93 im Trikot-Sponsoring aktiv. Der ehemalige Bundesliga Verein ist der älteste Fussballclub Hessens. Zur Zeit schicken sich die Kicker an, die Bezirksoberriga Frankfurt aufzumischen. Interessierte können sich unter der Website [www.fc-hanau93.de](http://www.fc-hanau93.de) umfassend über die aktuellen Aktivitäten und die spannende Geschichte des Vereins informieren.

